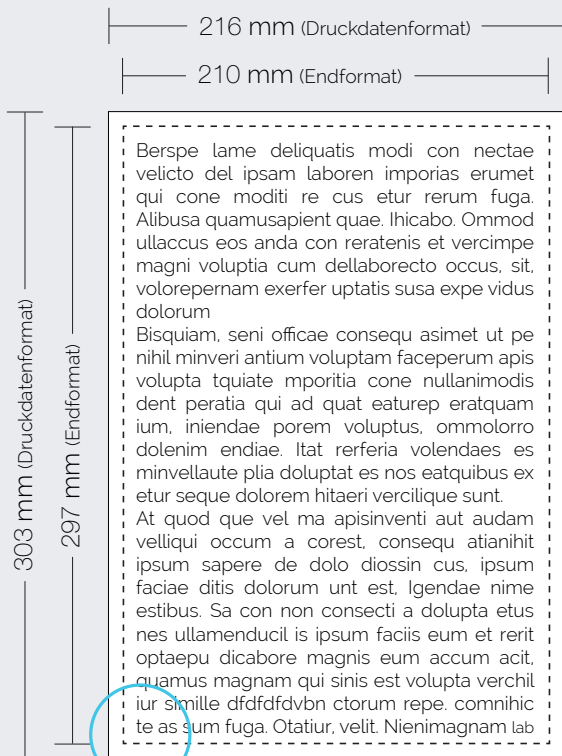


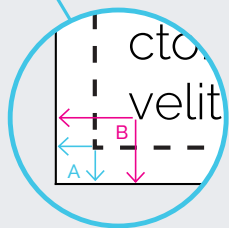


Word-Dateien oder andere Dateitypen können, sofern möglich, innerhalb von 1-2 Werktagen drückfähig umgewandelt und Ihnen zugesendet werden.



Beschnittzugabe (A) = 3 mm

Sicherheitsabstand (B) = 6 mm



Druckdatenvorgaben Innenseiten

Dateiformat:	PDF, Word-Datei und andere Dateitypen
Endformat:	DIN A4 Breite 210 mm Höhe 297 mm
Druckdatenformat:	Breite 216 mm Höhe 303 mm
Beschnittzugabe:	3 mm
Farbmodus:	farbig (CMYK) s/w (Graustufen)
Auflösung:	300 dpi (optimal)

- Druckdatenformat (inkl. 3 mm Beschnitt)**
Legen Sie das Dokument immer im Endformat zuzüglich umlaufend 3 mm Beschnittzugabe/Randanschnitt an.
- Endformat (DIN A4, 210 x 297 mm)**
Unter dem Endformat verstehen wir das Format, das Sie sehen und messen können, wenn Sie Ihr Endprodukt in seiner fertigen Form in den Händen halten. Dies ist auch das Format, das Sie bei Ihrer Bestellung auswählen.

Wichtige Hinweise

Damit nach dem Schnitt keine weißen Ränder entstehen, legen Sie bitte für einen randlosen Druck die Hintergrundbilder/Grafiken bis zum Druckdatenformat an. (Beschnittzugabe)

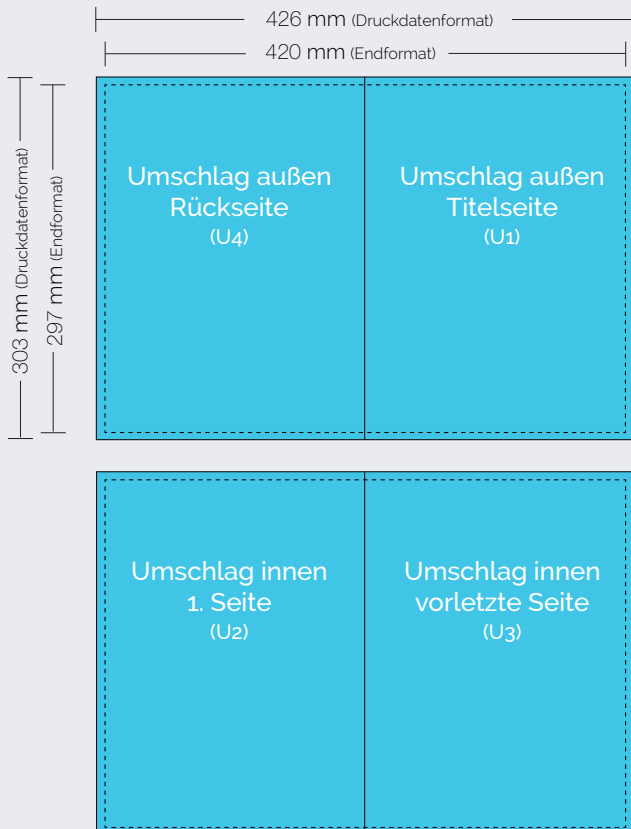
Damit keine wichtigen Text- oder Bildelemente abgeschnitten werden, legen Sie einen Sicherheitsabstand von mindestens 6 mm vom Druckdatenformat entfernt an. (Sicherheitsabstand)

- Sicherheitsabstand bis 40 Seiten = 6 mm
- Sicherheitsabstand 40 - 60 Seiten = 9 mm
- Sicherheitsabstand ab 64 Seiten = 11 mm

Sicherheitsabstand im Bund 5 mm



Word-Dateien oder andere Dateitypen können, sofern möglich, innerhalb von 1-2 Werktagen drückfähig umgewandelt und Ihnen zugesendet werden.



Druckdatenvorgaben Umschlag

Dateiformat:	PDF, Word-Datei und andere Dateitypen
Endformat:	Breite 420 mm Höhe 297 mm
Druckdatenformat:	Breite 426 mm Höhe 303 mm
Beschnittzugabe:	3 mm
Farbmodus:	farbig (CMYK) s/w (Graustufen)
Auflösung:	300 dpi (optimal)

Druckdatenformat (inkl. 3 mm Beschnitt)

Legen Sie das Dokument immer im Endformat zuzüglich umlaufend 3 mm Beschnittzugabe/Randanschnitt an.

Endformat

Unter dem Endformat verstehen wir das Format, das Sie sehen und messen können, wenn Sie Ihr Endprodukt in seiner fertigen Form in den Händen halten. Dies ist auch das Format, das Sie bei Ihrer Bestellung auswählen.

Wichtige Hinweise

Damit nach dem Schnitt keine weißen Ränder entstehen, legen Sie bitte für einen randlosen Druck die Hintergrundbilder/Grafiken bis zum Druckdatenformat an. (Beschnittzugabe)

Damit keine wichtigen Text- oder Bildelemente abgeschnitten werden, legen Sie einen Sicherheitsabstand von mindestens 6 mm vom Druckdatenformat entfernt an. (Sicherheitsabstand)